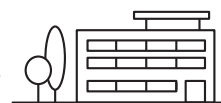


SCHULPLATZVERGABE AB JAHRGANGSSTUFE 7

Beratung und Anmeldung



GRUNDSCHULE



ERSTWUNSCH-SCHULE

bis 26.01.2023

verbindliches Beratungsgespräch
an der Grundschule mit den Eltern

bis 27.01.2023

Zeugnis und Förderprognose

bis 10.02.2023

bei Gymnasium-Wunsch und Durch-
schnittsnote $\geq 3,0$ folgt ein umgehend
dokumentiertes Beratungsgespräch mit
Eltern am Gymnasium

vom 14.02. bis 22.02.2023

Anmeldung an der Erstwunsch-Schule

Anmeldung

Anmeldung mit Anmeldebogen und Förderprog-
nose in Erstwunschschule, Zweit- und Drittwunsch
sollten unbedingt angegeben werden.

Schülerinnen und Schüler mit festgestelltem son-
derpädagogischem Förderbedarf können sich im
Anmeldezeitraum auch an einer Schule mit son-
derpädagogischem Förderschwerpunkt formlos
anmelden.

Erstwunsch-Schule

mehr Anmeldungen als Schulplätze

ausreichend Schulplätze

Aufnahmekriterien weiterführende Schulen

1. Härtefälle ($\leq 10\%$): wenn Abweichung von der
Wunschschule unzumutbar, Geschwisterkinder
2. Auswahlkriterien ($\geq 60\%$): Durchschnittsnote,
Schularf-Empfehlung, Notensumme,
Kompetenzen, Test
3. Losentscheid (30%): vorrangig Geschwister-
kinder

Aufnahmekriterien Gemeinschaftsschulen

1. Vorrangige Aufnahme aller Kinder aus der
Primarstufe der eigenen Schule ($\leq 10\%$)
2. Geschwisterkinder ($\leq 10\%$)
3. Schulspezifische Auswahlkriterien und Los-
entscheid

Aufnahme nach Kriterien



keine Aufnahme möglich

Zweit- und Drittwunsch-Schule

mehr Anmeldungen als Schulplätze
nach Erstwunsch-Verfahren

ausreichend Schulplätze
nach Erstwunsch-Verfahren

Schulplatzvergabe

1. an Kinder im Bezirk
2. nach Durchschnittsnote

Aufnahme nach Kriterien



keine Aufnahme möglich

Schulplatzzuweisung

Vorschlag für weiterführende Schule

1. entsprechend der Förderprognose
2. berlinweite Auswahl

Eltern können auch eigenständig einen
Schulplatz suchen und diesen Vorschlagen



am 16.06.2023

Versand der Bescheide über Aufnahme
oder Nichtaufnahme an die Eltern

bis 05.07.2023

Aufnahmevorschlag an die Eltern der
Kinder, die nicht an einer der drei
Wunschschulen aufgenommen werden